

# Libri

## In Cerca di Eroi - Una Storia dell'Ingegneria Italiana

Un settore, quello dell'ingegneria italiana, che ha saputo reinventarsi negli anni, che si è adattato a un contesto competitivo in profonda evoluzione, a un'innovazione continua nelle tecnologie, all'ottimizzazione dei costi dei progetti, ambientalmente e socialmente sostenibili.

Un primato celebrato e riconosciuto nel nostro paese in passato: oggi, invece, sui giornali e in tv fanno notizia le archistar, gli uomini della Finanza, gli stilisti, i magistrati, gli chef, a cui si dedicano intere pagine e serate televisive, ma i protagonisti del mondo dell'ingegneria restano in ombra. Obiettivo del libro "In cerca di eroi" - Una Storia dell'Ingegneria Italiana, patrocinato dall'OICE, l'Associazione che rappresenta



**IN CERCA DI EROI**  
Una storia  
dell'ingegneria italiana

di Barbara Rivoli

Francesco Brioschi  
Editore

le società di ingegneria e architettura in Confindustria, presentato venerdì 11 novembre in Asolombarda, alla presenza del presidente Alberto Meomartini, è quello di portare alla luce questo settore che è uno dei punti di

forza del nostro Paese, con le società d'ingegneria italiane collocate nelle prime file della classifica mondiale.

Il testo, scritto dalla giornalista prematuramente scomparsa, Barbara Rivoli, ricostruisce in diretta,

attraverso un mosaico costituito dalle tessere delle interviste ai padri fondatori, il percorso in ascesa della professione dell'ingegnere, intrecciato con gli eventi della storia del paese, dal dopoguerra ai giorni nostri.

Ecco, allora, gli anni "d'oro" dei Nervi e dei Morandi, e poi a seguire la rivoluzione prodotta dall'introduzione nella professione del fax, del computer e del project manager, la battaglia dell'Oice per il diritto dei professionisti a costituire società d'ingegneria, fino ad arrivare all'ingegneria di oggi e domani con le grandi sfide da affrontare: "Indipendentemente dalle forme giuridiche attraverso cui si esprime oggi - ha sottolineato il presidente OICE e past president Politecnica Ingegneria e Architettura,

Gabriele Giacobazzi nel suo saluto iniziale - il mondo dell'ingegneria ha chiaro ciò che nella cultura europea è acquisito da tempo, cioè che l'attività professionale, oltre a competenze sempre più numerose e alla formazione sempre più specializzata delle persone, richiede organizzazione, disciplinare ed economica per completare il percorso verso il mercato, attraverso una forma di imprenditorialità evoluta.

È proprio il compito che l'Oice si prefigge oggi - ha concluso - in partnership con Federprogetti: da un parte sensibilizzare il mondo politico istituzionale sul valore del "progetto" che è alla base di ogni singola realizzazione, dall'altra promuovere l'ingegneria italiana come settore di punta del "made in Italy".

### ISOLATEC

## Manti impermeabili e traspiranti

I nuovi manti Isorain sono un'alternativa ecologica ai tradizionali sistemi di impermeabilizzazione bituminosi o di sintesi chimica. Facili e veloci da applicare grazie alla posa a secco e utilizzabili su tetti a falda inclinata, nell'intercapedine delle facciate ventilate o sulle pareti degli edifici prefabbricati in legno, i manti sono ottenuti mediante l'unione di due o più strati di polipropilene di varia grammatura intramezzati da una specifica lamina di materiale microporoso che a seconda della concentrazione dei micropori



può assumere caratteristiche di impermeabile e traspirante. Grazie alle nuove tecnologie produttive, garantisce inoltre efficaci resistenze meccaniche sia alla lacerazione che all'abrasione

e per questo offre la possibilità di una scelta idonea fra una gamma di manti a seconda dell'impiego e del sistema di costruzione che verrà utilizzato. I manti Isolnat l'isolamento naturale che viene dal

legno sono ricavati dalla sfibatura degli scarti di lavorazione del legno naturale e successivamente ricompattati in autoclave con vapore acqueo, lignina e cera naturale, senza alcuna aggiunta di



collanti sintetici né formaldeide, e quindi disidratati ed essiccati ad una temperatura di 180° gradi in appositi forni.

A seconda delle caratteristiche tecniche richieste, è disponibile sia come pannello singolo che accoppiato con altri prodotti, andando a soddisfare quindi qualsiasi requisito sia di isolamento acustico che di isolamento termico. La facilità di posa, infine, influisce positivamente sulla velocità di installazione consentendo un risparmio sui costi della manodopera.

### DOMOTICA

## Cresce del 16% in due anni la presenza della domotica nelle case italiane

Gli Italiani amano sempre più la domotica, tanto che ormai quasi il 60% degli immobili di nuova costruzione ha perlomeno un elemento di automazione che permette di risparmiare fatica, ma soprattutto soldi. Già, perché secondo quanto calcolato dall'Ufficio Studi di Immobiliare.it (www.immobiliare.it), che ha analizzato gli oltre 700.000 annunci italiani pubblicati sul suo sito, a fronte di una spesa iniziale che, a seconda di quanto si voglia automatizzare può variare dai 10.000 ai 50.000 euro, il risparmio sulla bolletta può arrivare fino al 20%.

Secondo Carlo Giordano, Amministratore Delegato di Gruppo Immobiliare.it, «anche nelle ricerche di immobili l'automazione di base o avanzata ha un'importanza sempre maggiore. A livello nazionale il 22% degli utenti la considera una caratteristica molto importante o indispensabile. Nelle grandi città, in cui la vita è più frenetica e il tempo da dedicare alla casa è meno, si arriva addirittura al 33%». Se si osservano i dati nello specifico, si può vedere come la domotica di base rappresenti il 43% delle automazioni sul territorio nazionale, mentre quella avanzata arrivi al 16%. Ancora maggiori sono i numeri delle grandi città, dove se la domotica avanzata è presente nel 18% degli immobili di nuova costruzione quella di base è presente nel 45%. Ancora meglio nelle metropoli del Nord Italia, dove le percentuali salgono rispettivamente al 21% e al 49%. La regione italiana più domotica, secondo l'analisi di Immobiliare.it, è il Trentino Alto Adige, dove il 78% degli immobili di nuova costruzione ha almeno un elemento di domotica di base o avanzata. A seguire si trovano la Valle d'Aosta (63%), il Veneto (61%), la Lombardia (60%) e il Piemonte (55%). Il Sud, invece, è ancora molto lontano dal poter vantare una giusta proporzione di immobili "intelligenti". Solo la Sardegna supera a fatica il 15%, mentre tutte le altre aree del meridione hanno percentuali molto basse, con i picchi negativi della Basilicata (7%) e della Sicilia (11%).



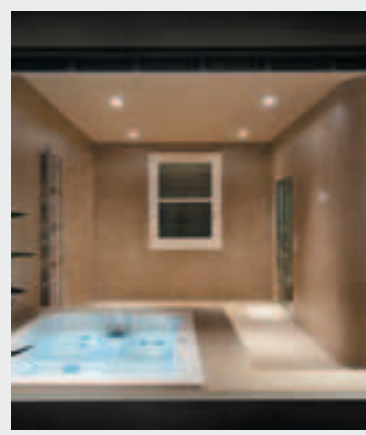
### RAPIDMIX

## Pavimentazioni rapide e facili da posare

Da trent'anni Rapid Mix è impegnata in una costante ricerca nello sviluppo di sistemi in grado di fornire agli operatori del settore un valido sostegno al proprio lavoro. Il settore dei rivestimenti resiniferi per interni è in costante aumento per la propria duttilità, versatilità e personalizzazione, ma rimaneva il fattore tempo, problema non trascurabile.

Da qui nasce dalla ricerca della RapidMix Group una serie di nuovi prodotti per pavimenti e rivestimenti in resina che, grazie alle proprie caratteristiche, garantisce un miglior risultato in termini di semplicità di applicazione, prestazioni ed estetica oltre che al notevole risparmio dei tempi di posa, che si riducono anche del 40%.

Tra le altre caratteristiche il prodotto è pronto all'uso, raggiunge resistenze meccaniche di assoluto valore, è a base d'acqua quindi non pericoloso per l'ambiente e l'operatore. Inoltre è completato da una gamma di 42 tinte ottenute miscelando Microfast con Microfast Toner. Il tutto corredato da un depliant in cui vengono illustrate tutte le indicazioni per eseguire un lavoro altamente professionale.



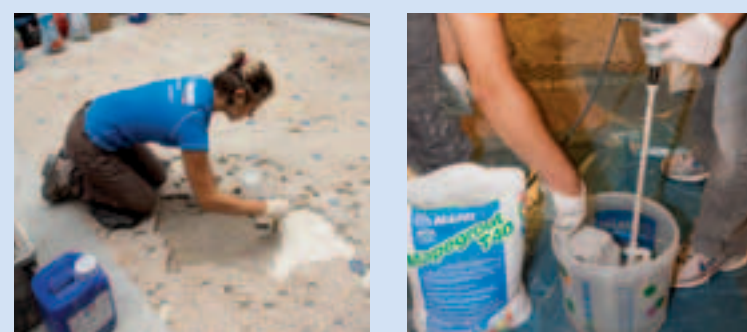
### MAPEI

## La galleria si fa bella con prodotti ad alta tecnologia



Si sono conclusi i lavori di restauro conservativo voluti dal Comune di Milano che hanno restituito ai milanesi e a tutti i turisti che visitano quotidianamente questo fulcro di vita cittadina una rinnovata pavimentazione della Galleria Vittorio Emanuele II. La Galleria si trovava in uno stato di degrado tale da richiedere un intervento massiccio e cospicuo.

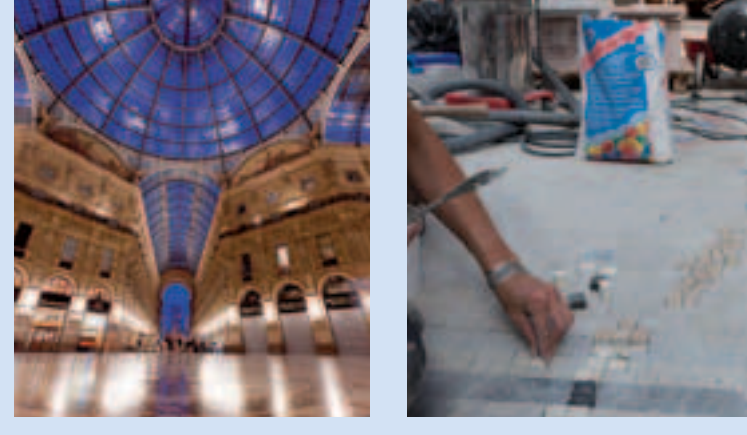
Mapei ha contribuito a questo progetto collaborando sin dal 2007 con il settore tecnico culturale del Comune di Milano attraverso indagini diagnostiche che hanno consentito di individuare e testare le soluzioni tecniche più adeguate. L'intervento è stato eseguito dall'impresa Trivella con i prodotti Mapei e il supporto tecnico continuo in cantiere da parte dei tecnici Mapei, sotto la direzione dei tecnici del Comune di Milano.



Il lavoro svolto dai mosaicisti e dai restauratori specializzati dell'impresa Trivella è stato di assoluta professionalità: di pari passo con la direzione lavori, è stato necessario gestire situazioni di degrado con un'attenta ed oculata fase di studio e preparazione, prima di poter metter mano alla fase operativa. Tutti i lavori sono stati eseguiti senza mai interrompere la fruizione degli spazi della Galleria, in condizioni disagiate per l'affluenza del pubblico e per le condizioni climatiche, con operazioni richiedenti pazienza ed estrema delicatezza. La ristrutturazione è stata eseguita su tutta la pavimentazione e si è concentrata in particolare sulla parte centrale, dove sono stati effettuati il maggior numero di interventi conservativi.

L'intervento ha previsto più fasi con diversi prodotti Mapei: il ripristino dei rosoni e dei petali con Eporip, Mapegrout T40, Keralastic T, Mapesilo Ac. Il consolidamento e il reintegro del sottofondo degradato, con l'utilizzo dei prodotti Nivorapid e Latex Plus, Mapecem Pronto, Mapegrout Sv Fiber, Primer 3296, Eporip. La posa del mosaico e delle lastre in pietra, con l'utilizzo di Elastorapid. La posa di elementi vetri, con l'utilizzo di Elastorapid e Kerapoxy. Le sigillature elastiche, con l'utilizzo di Mapesilo Ac e Mapesil Lm. Grazie alle soluzioni Mapei utilizzate, è stato ottimizzato il tempo di posa dei materiali permettendo quindi di usufruire in breve tempo della nuova pavimentazione.

Mapei ancora una volta si pone al servizio della cultura, contribuendo con i suoi prodotti e con personale altamente qualificato, mettendo la propria esperienza a disposizione per mantenere vivo un luogo di particolare rilievo strategico, culturale e affettivo per la città di Milano.



## CI SONO COSE AL MONDO INIMITABILI



## WINGRIP IL PRIMO. L'UNICO. L'INIMITABILE!

Il ponte d'aggrappo universale per qualsiasi superficie  
Garantisce eccezionale adesione anche dopo mesi  
34.000.000 di m<sup>2</sup> che non temono alcun distacco.



Chimica e tecnologia al servizio dei nostri clienti.

**WINKLER è stata la prima azienda in Italia a sviluppare prodotti a basso impatto ambientale ed oggi dispone dell'esclusiva tecnologia WINKLER SAFE.**



Winkler Srl, Via Buonarroti, 15 20093 Cologno Monzese Milano - Italy  
Tel. +39 02 26 700 605 Fax +39 02 26 700 621 Info@winklerchimica.com www.winklerchimica.com